

Е. Гохман

Сонатина-парафраза

Percussion

СОНАТИНА-ПАРАФРАЗА

для фортепиано и ударных

I часть

(Бетховен)

Е. ГОХМАН

(Соч. 1985 г.)

$\text{♩} = 116$
Cymb. (w/brushes)

pp

S.D.

(High tom-tom)

Обозначения:
Description:

Подвесные тарелки
(Susp. Cymbals)

Том-томы
(Tom-toms)

Малый барабан
(Snare Drum)

rit. a tempo

2

S.D.

(Mid. t.-t.)

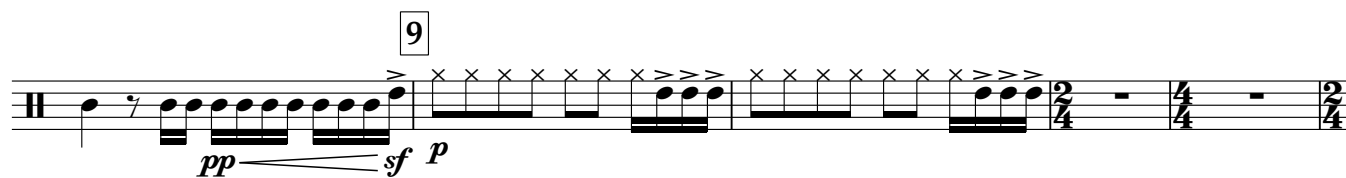
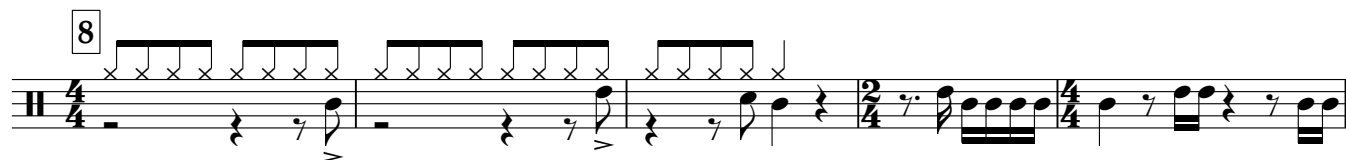
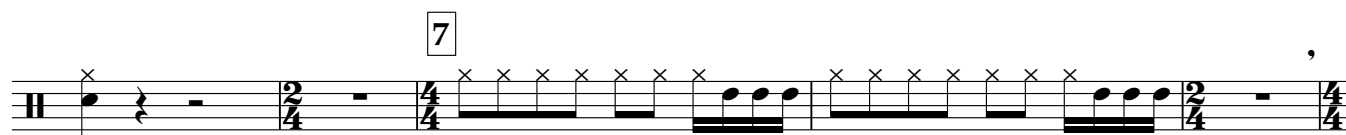
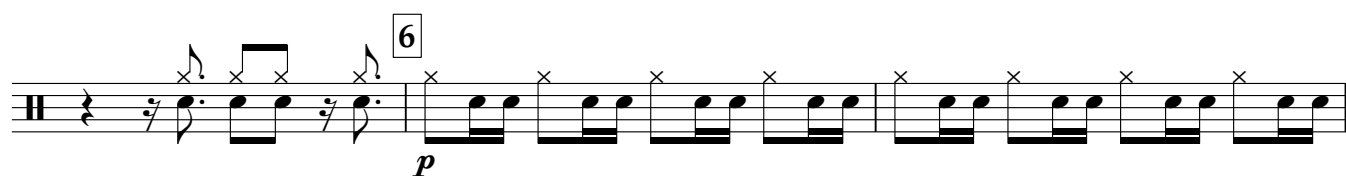
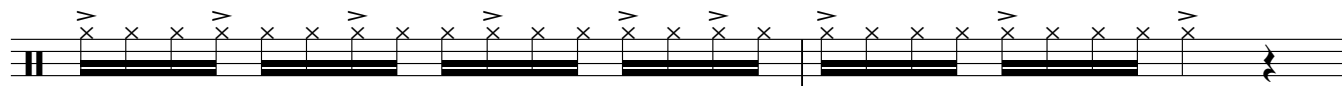
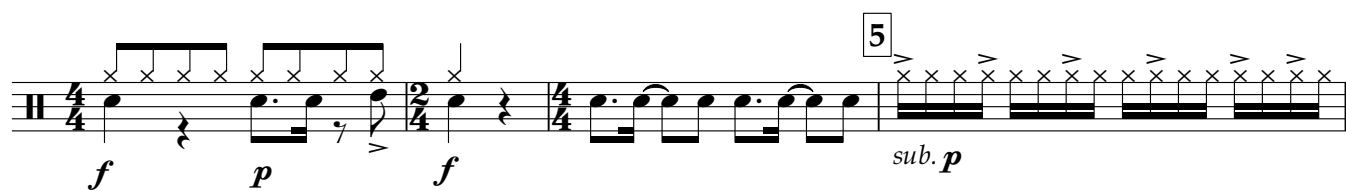
pp *sf*

3

p

4

f *p*



Percussion

10 Мягкими палками
(soft mallets)

p

rit. a tempo
(brushes)

p *pp*

11

f

12 Più mosso

II часть (Моцарт)

♩ = 52

1

(скользящее движение палочкой)

Тарелки (палочкой от литавр)
(Cymbals w/Timp. mallets)

Скользющее движение палочкой
(Scape w/timp. mallet)

Тарелки (щёткой)
(Cymbals w/Brush)

Скользющее движение щёткой
(Scape w/brush)

(палочкой от литавр)

2

(скользящее движение щёткой)

3 cresc. poco a poco

dim. poco a poco

от центра к краю обр. стороной
литавровой палочки

4

Жёстким концом палочки
(Hard end of timp. stick)

From center to edge w/hard
end of timp. stick

2

III часть (Гайдн и Россини)

$\text{♩} = 132$
Жёсткими концами щёток
(Hard ends of brushes)

rit. S.D.

f

Том-томы
(Tom-toms)

По ободу
(On rim)

Край тарелки
(Edge of Cym.)

Тарелка по чашке
(Cym. bell)

Мал. Барабан
(Snare Drum)

1 a tempo

p *f*

Щётками
(Brushes)

Жёсткими концами щёток
(Hard ends of brushes)

f

2 Щётками
(Brushes)

Жёсткими концами щёток
(Hard ends of brushes)

mf

3 Щётками
(Brushes)

p

4

mf *f*

5

mp *f* *p* *sf* *p*

Жёсткими концами щёток
(Hard ends of brushes)

6

(Cymb.)



7



8



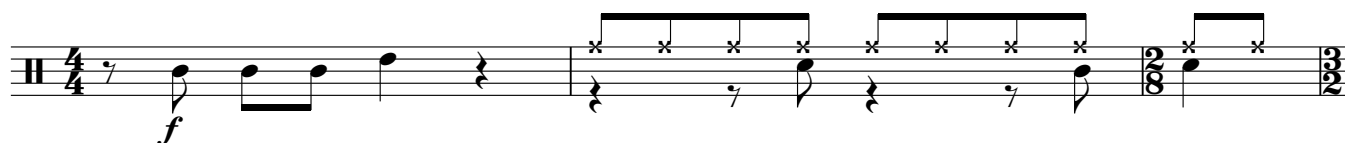
Щётками
(Brushes)

9

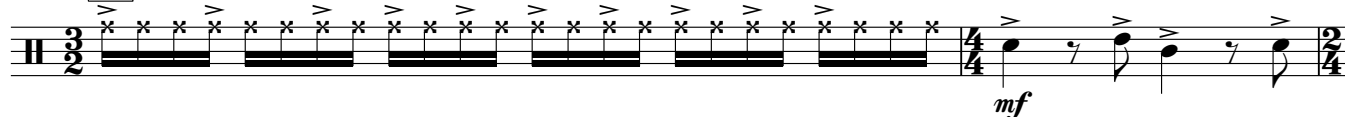
Жёсткими концами щёток
(Hard ends of brushes)



Щётками
(Brushes)



10



Обруч и кожа
(On rim & on head)

11



Обруч и кожа
(On rim & on head)

12

Presto

Жёсткими концами щёток
(Hard ends of brushes)

